

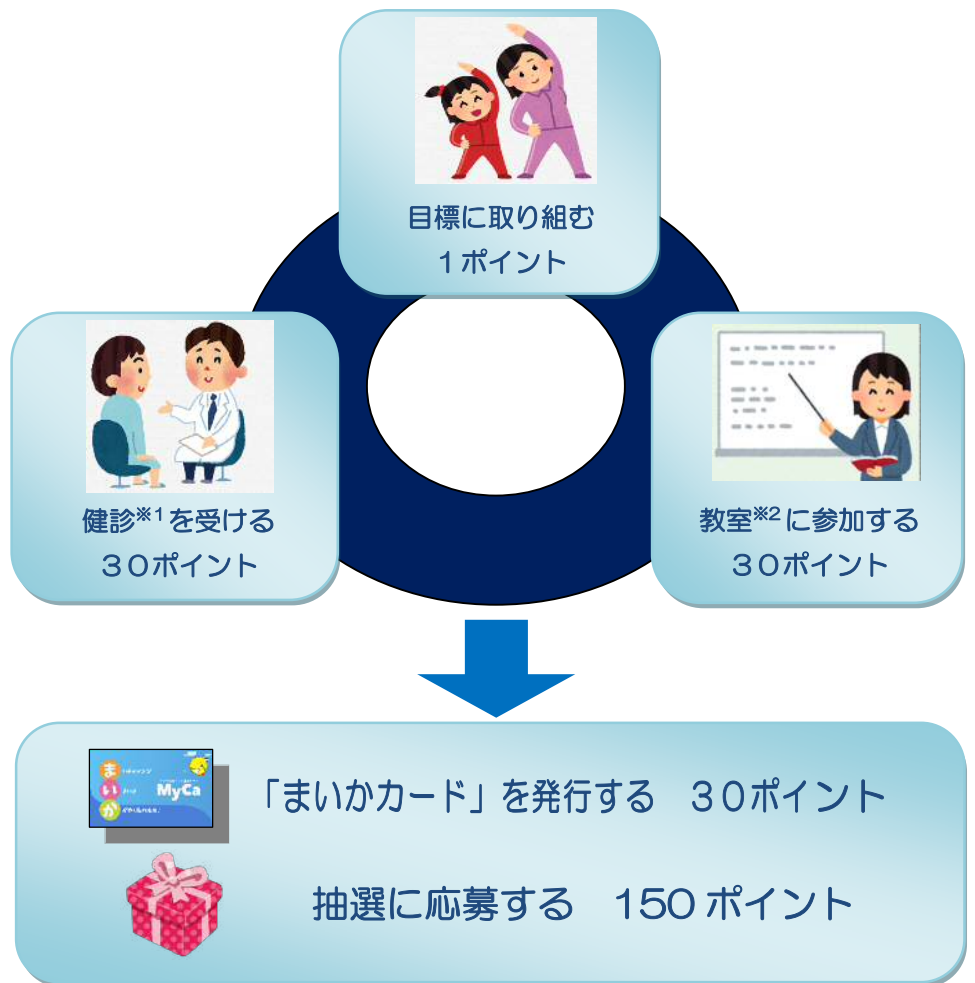
対象者：高校生以上の一宮市民・18歳以上の在勤者
いちのみや健康マイレージ事業の詳細は、下記の二次元コードからご覧ください。



いちのみや健康マイレージアプリ

無料
配信中

毎日の健康習慣の記録や 健診の受診で **景品** を当てよう！



景品一覧

| | |
|-------------------|-----|
| 特賞：カタログギフト（5千円相当） | 10名 |
| 1等：商品券（3千円分） | 10名 |
| 2等：図書カード（1千円分） | 10名 |
| 3等：図書カード（500円分） | 20名 |

ダウンロードは
こちらから！



iOS版



Android版

※1 健診とは、特定健診、会社で受けた健診（検診）、人間ドック、各種がん検診、歯科検診等です。
※2 教室とは、一宮市が開催する健康日本21 いちのみや計画推進講座や保健指導等です。
教室の参加は、18歳以上の一宮市民に限ります。

アプリでできること

- 抽選の応募
- 健康習慣の記録（ポイント対象）
- 健診*1 受診の記録（ポイント対象）
- 教室*2 の参加の記録（ポイント対象）
- 「まいかカード」の発行
- 体重、血圧の記録
- 歩数計（6000 歩以上でポイント対象）

利用方法

1. アプリをダウンロードする。（Android 版は Google Fit のインストールが必要です。）
2. 「一宮市版」を選ぶ。

登録画面イメージ



- ①参加するサービスを「自治体版」と選択
- ②参加する自治体を「一宮市」と選択
- ③属性1を「在学・在住・在勤」と選択

アプリについて詳しくは、
市ウェブサイト
ID 1035373 をご覧ください。



3. ポイントを貯める。

自分で健康づくりの目標を決めて取り組んだり、いちのみや健康マイレージ対象事業・各種健診に参加してポイントを貯める。

4. 「まいかカード」をもらう。

30ポイント貯まったら、応募して、「まいかカード」を受け取ります。
協力店で「まいかカード」を提示すると特典が受けられます。

5. 抽選に応募する。

150ポイント貯まったら、【応募フォーム】より抽選に参加できます。
抽選は150ポイント毎に参加でき、一人最大6回までとなります。

利用方法のお問い合わせ先

アプリの利用についてご不明な点がございましたら、アプリ内の「お問い合わせ」からメッセージを送信していただくか、下記のコールセンターへ直接お問い合わせください。

カラダライブコールセンター

☎ 0570-077-122（午前9時～午後6時）
※土日祝日、12月29日～1月5日を除く

お問い合わせは一宮市保健所 健康支援課 ☎52-3858

中保健センター☎72-1121 西保健センター☎63-4833 北保健センター☎86-1611